



Le projet de la Direction sur la géographie revisitée : **une catastrophe - adieu les trésoreries....**

Ci-dessous, 3 cartes : la réalité de la casse, le projet de la Direction et la carte des implantations actuelles.

La présentation de la Direction montre que les implantations vont être plus nombreuses : + 15.

Mais regardons de plus près : **UNE CASSE DE NOTRE RESEAU EN BONNE ET DUE FORME.**

Reste **17 Services de Gestions Comptables** en lieu et place des 46 trésoreries, les autres postes deviennent des accueils de proximité (sous quelle forme : Maison de Service Au Public ?) ou conseillers des collectivités locales.

Notons entre autre que les trésoreries d'Aumale, Bellencombre, Bihorel, Blainville Crevon, Blangy-sur Bresle, Cany-Barville, Criquetot l'Esneval, Déville les rouen, Dieppe, Duclair, Elbeuf, Envermeu, Forges les Eaux, Goderville, Grand Couronne, Le Grand quevilly, Longueville sur Scie, Luneray, Montivilliers, Neufchâtel en Bray, Rives en Seine, Saint Romain de Colbosc, Saint Valery en Caux, Sotteville, Tôtes, Yerville et Yvetot deviennent **DES ACCUEILS DE PROXIMITE.**

Rappelons que les accueils de proximité pour la Direction en 2019 concernent des permanences de postes qui ont fermé (Valmont, Doudeville). Quel cynisme !!!!

Pour autant cette mission sera-t-elle à terme exercée par des agents de la DRFIP ?

La trésorerie du Havre CH serait délocalisée à Bolbec.

4 postes seraient spécialisés "Hôpital" : Sotteville, Dieppe, Bolbec et Rouen.

L'activité de Dieppe municipale irait à Eu.

Pas d'info pour la paierie départementale et la paierie régionale.

Le PRS irait à Grand-Couronne et Seine Maritime Amendes irait à Elbeuf !!!!!

3 SIE : Rouen, le Havre et Dieppe.

6 SIP Rouen, Le Havre, Dieppe, Elbeuf, Yvetot et Neufchâtel en Bray.

2 SPF : Rouen (qui irait à Grand-Quevilly) et le Havre.

La Cellule Foncière mutualisée deviendrait un service départemental sur Rouen.

Le Recouvrement des trésoreries mixtes irait sur les SIP dès le 1er janvier 2020.

Les nouvelles communes d'implantation ne seront au mieux que des permanences comme par le passé qui ne dureront que quelques jours par an, au mieux quelques semaines.

Pour info, la Direction a organisé une réunion en urgence des chefs de service pour leur donner l'information et reçoit une délégation de l'Association des Comptables. Pour le dialogue social avec les Organisations syndicales, ce sera pour plus tard,

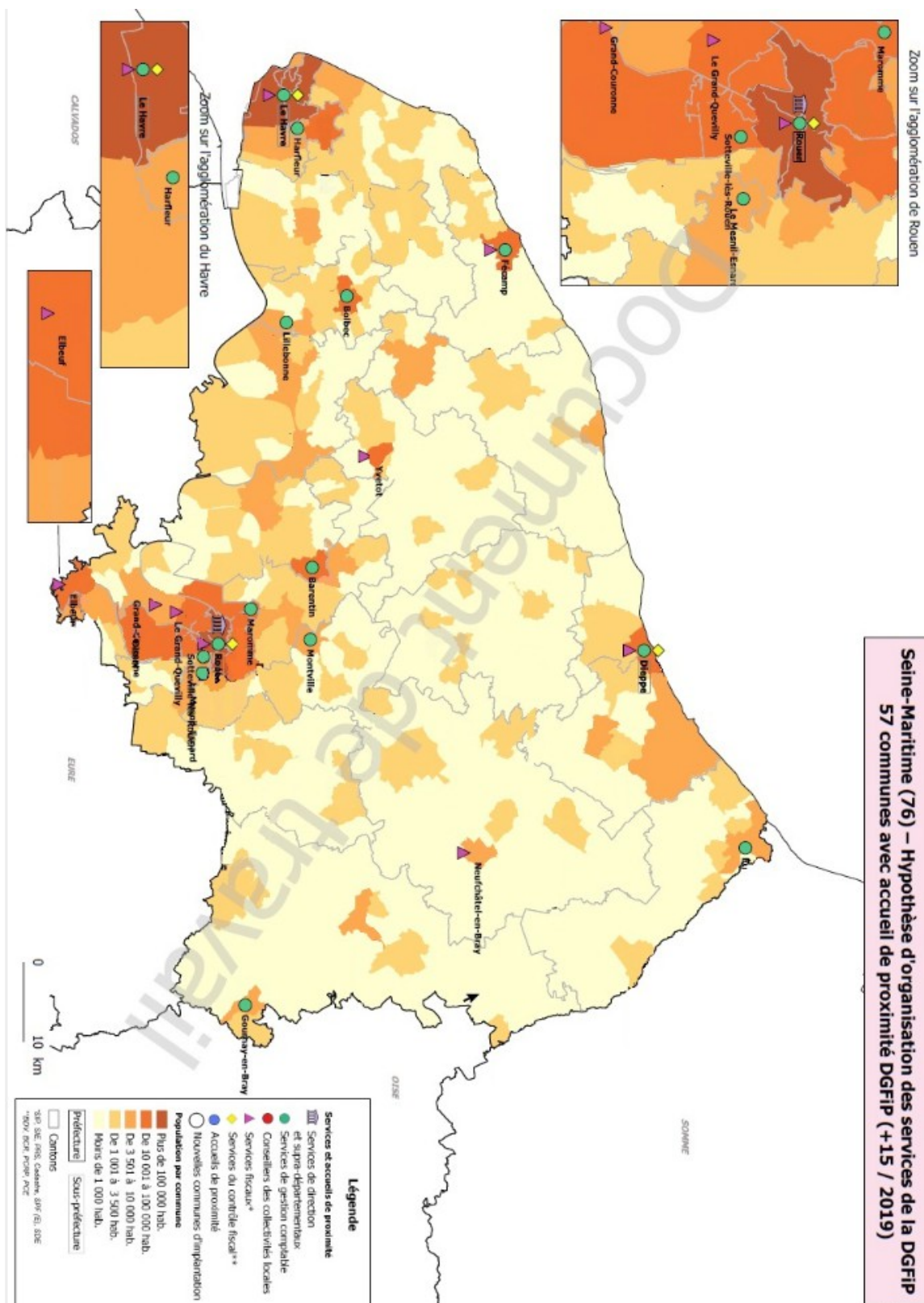
Nous reviendrons vers vous dès que nous aurons plus d'informations.

**REAGIR OU SUBIR, A NOUS DE CHOISIR ! IL N'EST JAMAIS TROP TARD
POUR ENTRER EN RESISTANCE ...**

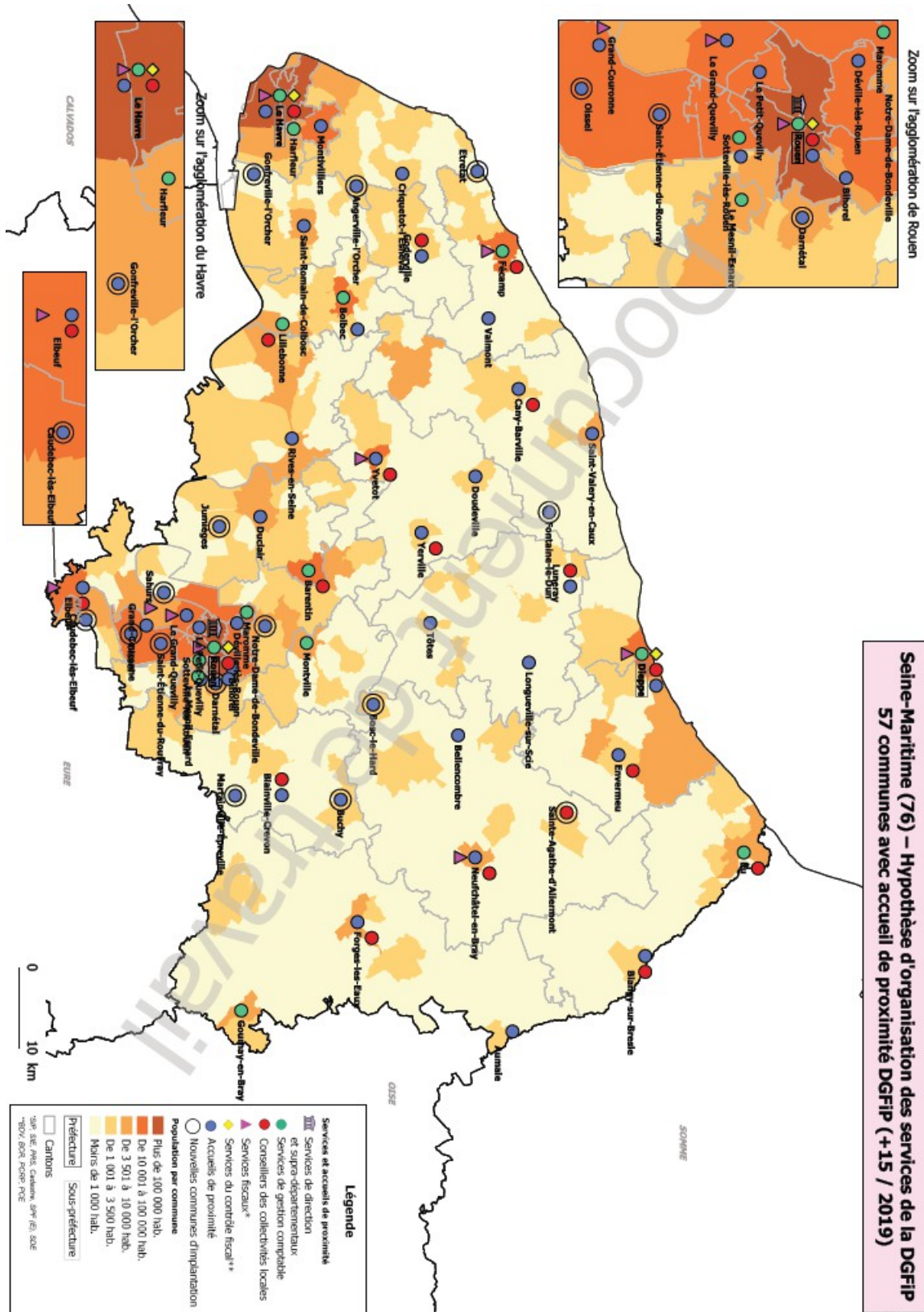
REFUSONS CETTE GEOGRAPHIE REVISITEE,

MOBILISONS NOUS !!!

La réalité de la casse de notre réseau : la désertification.



Le projet de la Direction



L'état des implantations actuelles.

